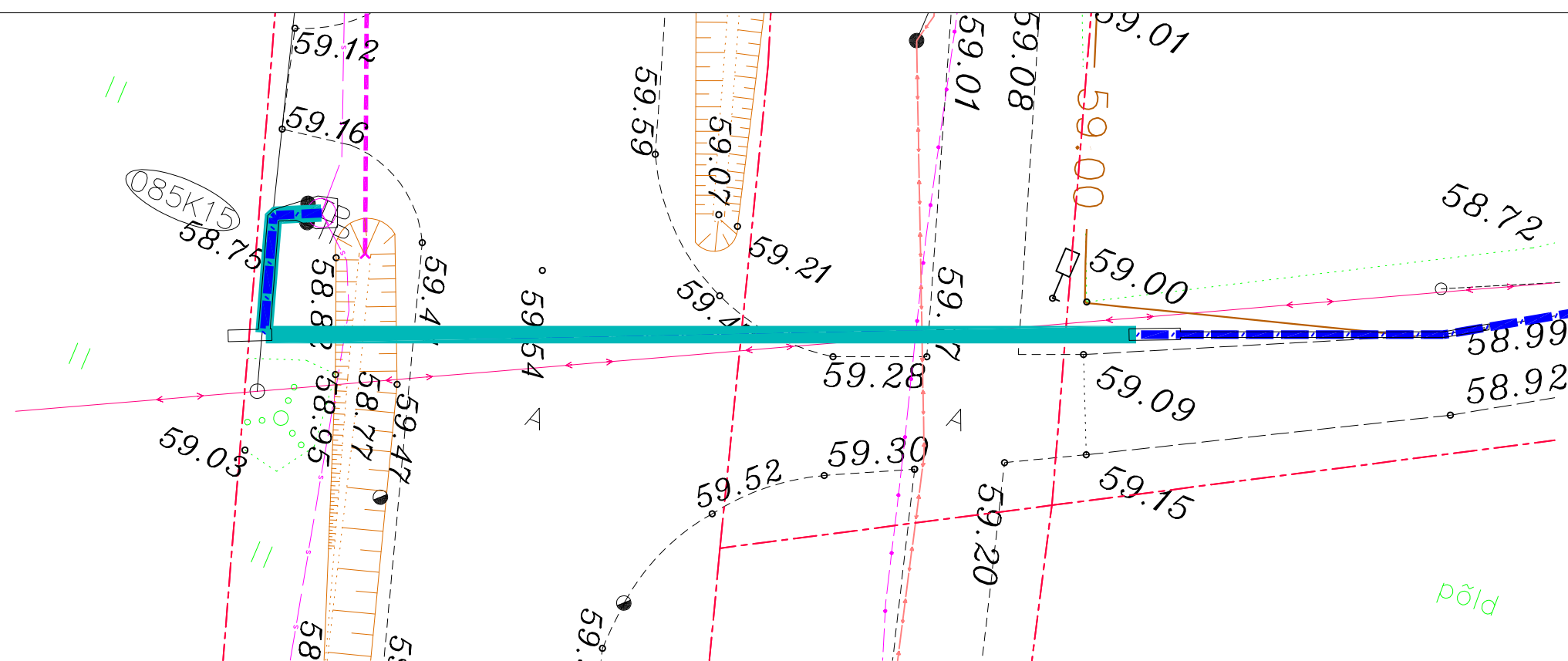
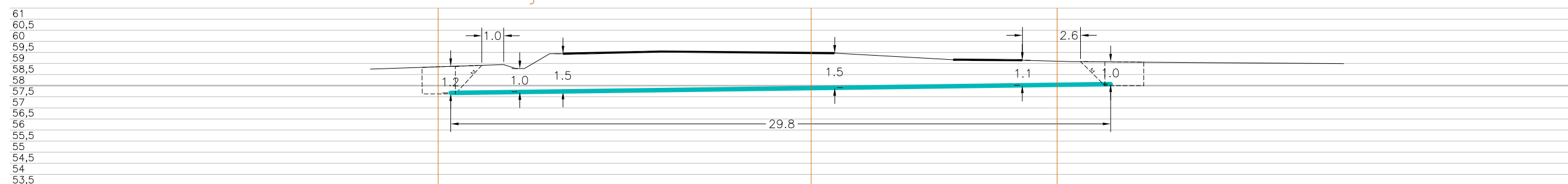


Ristumine maanteega "11205 Kuivajõe – Kose–Uuemõisa tee", km 1,45  
(joonis "Metsa\_Asendiplaan")



33701:002:0401  
11205 Kuivajõe – Kose–Uuemõisa tee




33801:001:0812  
Kuivajõe – Kose–Uuemõisa kergtee L7

Tingmärgid alusplaanil

- |   |                                |
|---|--------------------------------|
|  | Projekteeritud kaitsetoru      |
|  | kinnisel meetodil              |
|  | Olemasolev maapind             |
|  | Teekate                        |
|  | Kinnistupiirid                 |
|  | Kinnise läbiminekü sardikaevik |

ENNE TÖÖDE ALGUST SELGITADA VÄLJA TRASSIDE KÕRGUSED!!!

 <small>Sidetööd &amp; elektritööd</small>		OÜ Henson	Töö nr.	P18_2023	Leht	Lehti
		Välja 2 ,Kose–Uuemõisa 75102			1	1
		MTR EEG000461, TEL003516	Projekt	Metsa tänava sidekaabelliin	Möötkav 1: 250	
Telefon 6751146		Mob. +3725063962				
Teostas	Margo Soontaga/alkkirjastatud digitaalselt/		Asukoht	Harjumaa, Kose vald, Krei küla alevik		04.01.202
Kontrollis	Eduard Terass /alkkirjastatud digitaalselt/					
Tellija	Teeääre tehnovõrk MTÜ		Joonis	Ristlõige		